

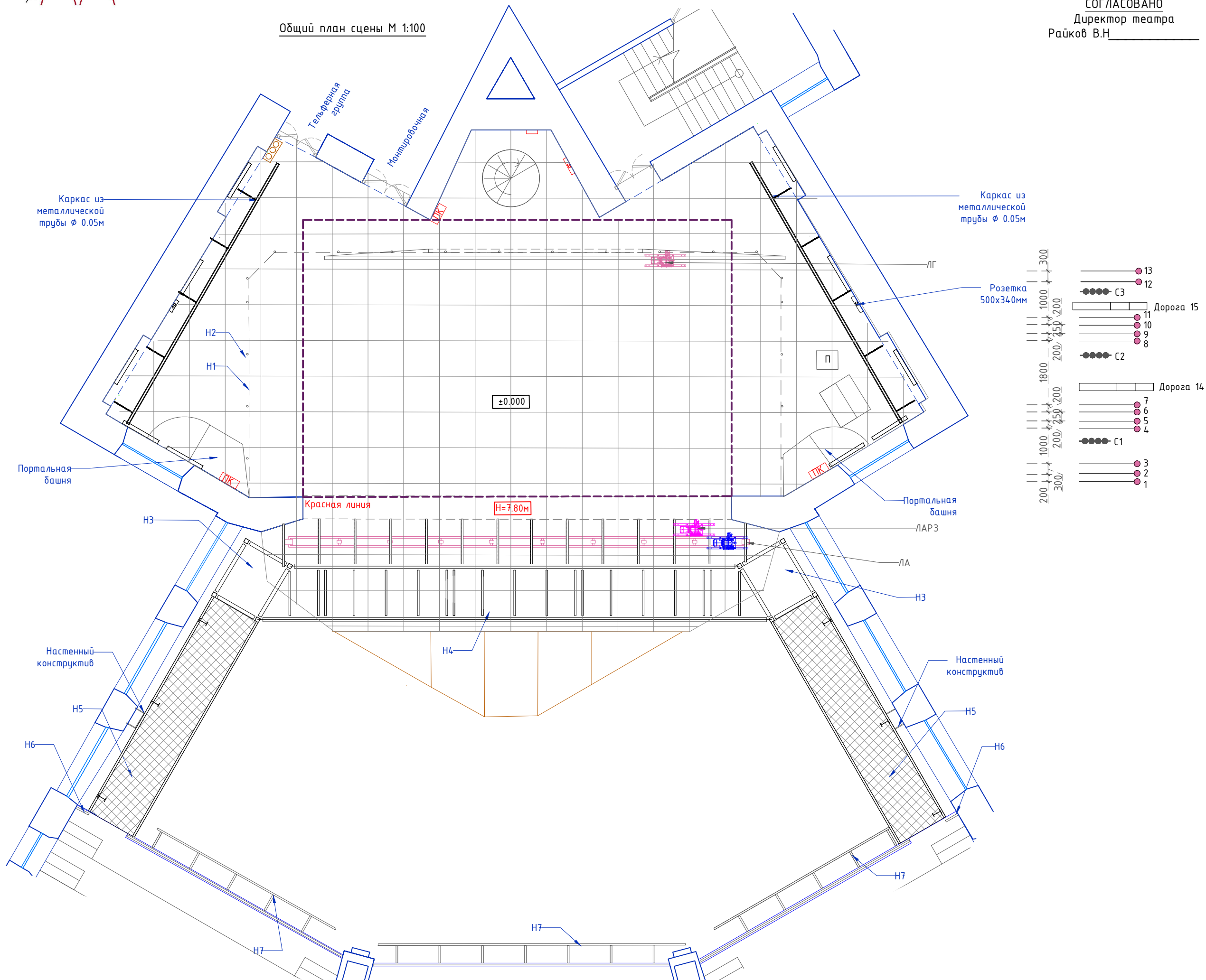


ГБУК г.Москвы "Театр Романа Виктюка"

СОГЛАСОВАНО
Художественный руководитель
Виктюк Р.Г.

СОГЛАСОВАНО
Директор театра
Райков В.Н.

Общий план сцены М 1:100



Условные значения:

- Софитные подъемы
- ▭ Дороги
- Штанкетные подъемы
- ±0.000 Уровень сцены
- П Пульт управления штанкетами
- ▭ Пульт помощника режиссера
- 1М Масштаб клетки
- Лебедки:
 - лебедка грузовая (ЛГ)
 - лебедка антрактно-раздвижного занавеса (ЛАРЗ)
 - лебедка арлекина (ЛА)

Примечания:

Зеркало сцены: 11,97(L)x7,80(H)м
 Глубина сцены: 8,00м
 (от красной линии)
 Н до колосников=14,20м
 (от уровня сцены)

Штанкеты: 13 шт, L=13,0м
 Софиты: 3шт, L=13,0м
 Дороги: 2 шт, L=13,0м
 Портальная башня Н=2,20м
 (от уровня сцены)
 Н1 галерея=8,20м(от уровня сцены)
 Н2 галерея=10,60м(от уровня сцены)
 Н3 Башня-конструктив
 переходного моста над
 авансценой=6,80м
 Н4 Переходной мост над
 авансценой=6,80м
 (от уровня сцены)
 Н5 переходной мост=3,70м
 (от уровня сцены)
 Н6 софитный-конструктив=4,30м
 (от уровня сцены)
 Н7 металлическая труба=6,50м
 (от уровня сцены)

