



ГБУК г.Москвы "Театр Романа Виктюка"

Схема размещения светового оборудования

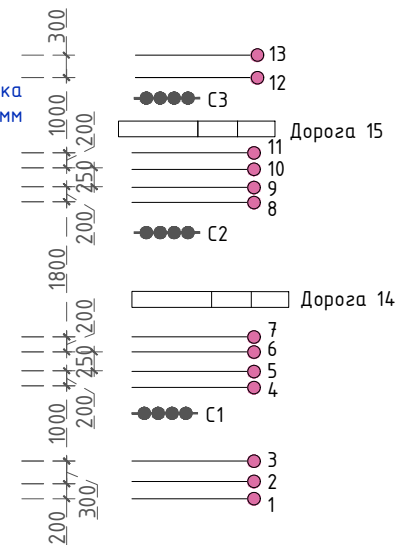
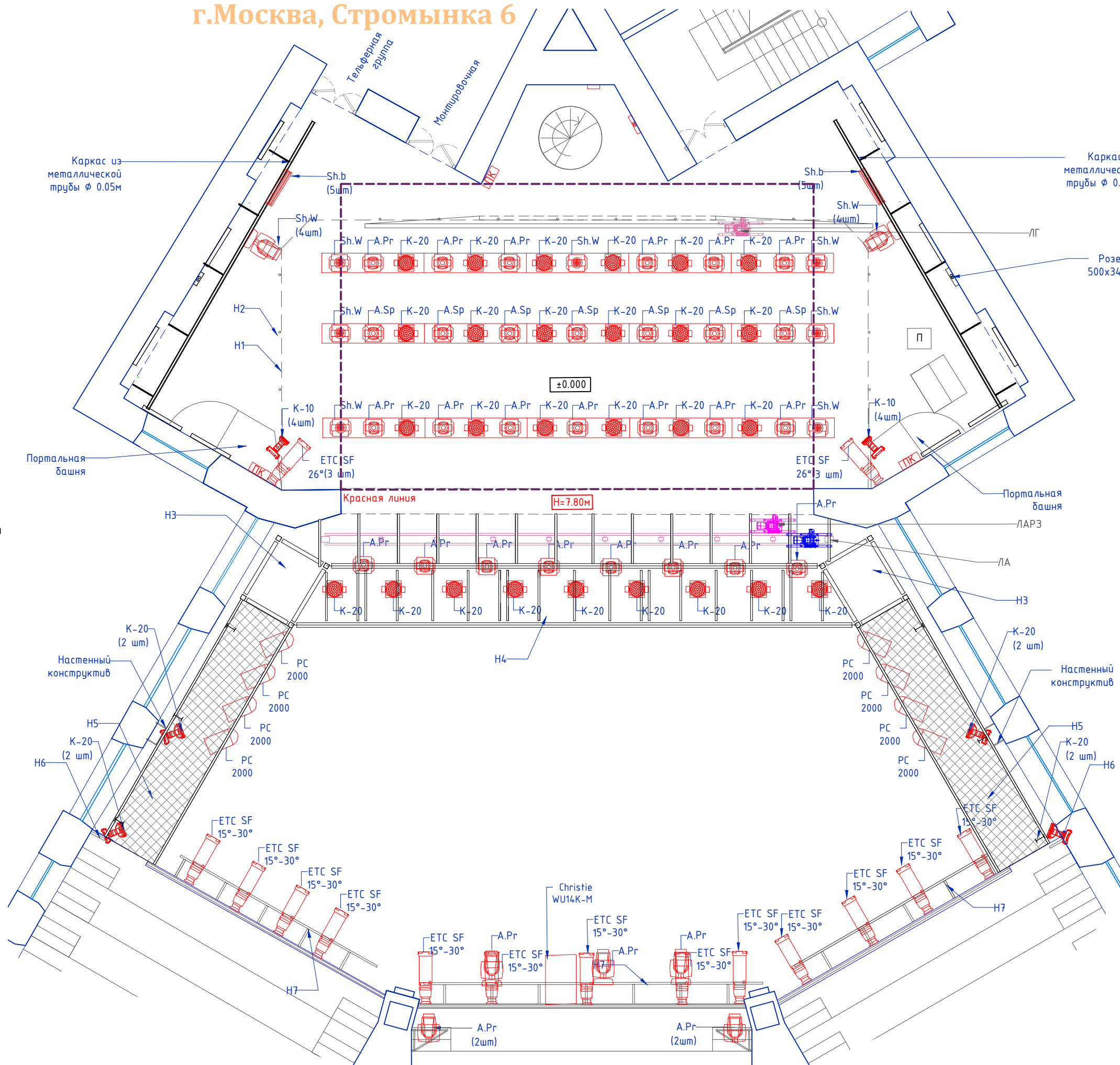
г.Москва, Стромынка 6

СОГЛАСОВАНО
Художественный руководитель
Виктюк Р.Г.

СОГЛАСОВАНО
Директор театра
Райков В.Н.

Условные обозначения:

- Софитные подъемы
- Дороги
- Штанкетные подъемы
- ±0.000
Уровень сцены
- Пульт управления
штанкетами
- Пульт помощника
режиссера
- Проектор
Clay Paky Alpha Profile
800 ST
- Проектор
Clay Paky Alpha Spot
QWO 800
- Проектор
Clay Paky Aleda Wash
K-20
- Проектор
Clay Paky Aleda Wash
K-10
- Проектор
Clay Paky Sharpy
Wash
- Проектор
ADB PC 2000
- Проектор
ETC SF 15°-30°
- Видеопроектор
Christie WU14K-M с
объективом 0,63:1
- Проектор
Clay Paky Show Batten



- Примечания:**
 Зеркало сцены: 11,97(L)x7,80(H)м
 Глубина сцены: 8,00м
 (от красной линии)
 Н до колосников=14,20м
 (от уровня сцены)
- Штанкеты: 13 шт, L=13,0м
 Софиты: 3шт, L=13,0м
 Дороги: 2 шт, L=13,0м
 Портальная башня H=2,20м
 (от уровня сцены)
 Н1 галерея=8,20м(от уровня сцены)
 Н2 галерея=10,60м(от уровня сцены)
 Н3 Башня-конструктив
 переходного моста над
 авансценой=6,80м
 Н4 Переходной мост над
 авансценой=6,80м
 (от уровня сцены)
 Н5 переходной мост=3,70м
 (от уровня сцены)
 Н6 софитный-конструктив=4,30м
 (от уровня сцены)
 Н7 металлическая труба=6,50м
 (от уровня сцены)